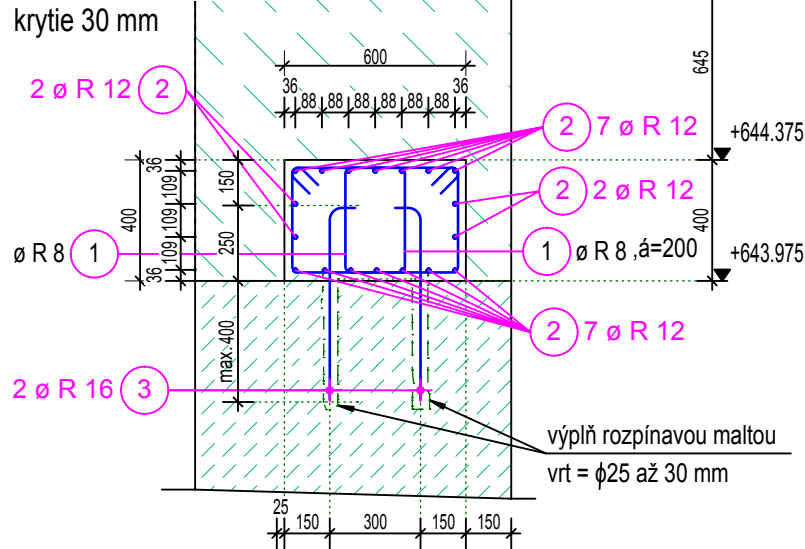
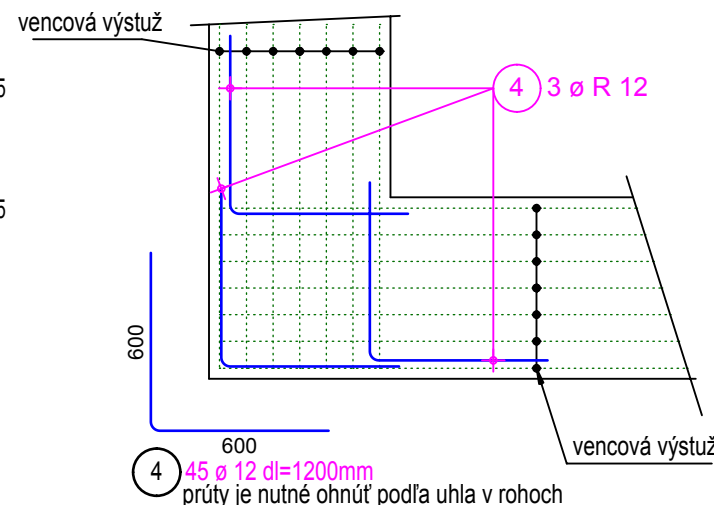


VÝKRES VÝSTUŽE VENCOV - ROMÁNSKY PALÁC - V7 + DETAIL A

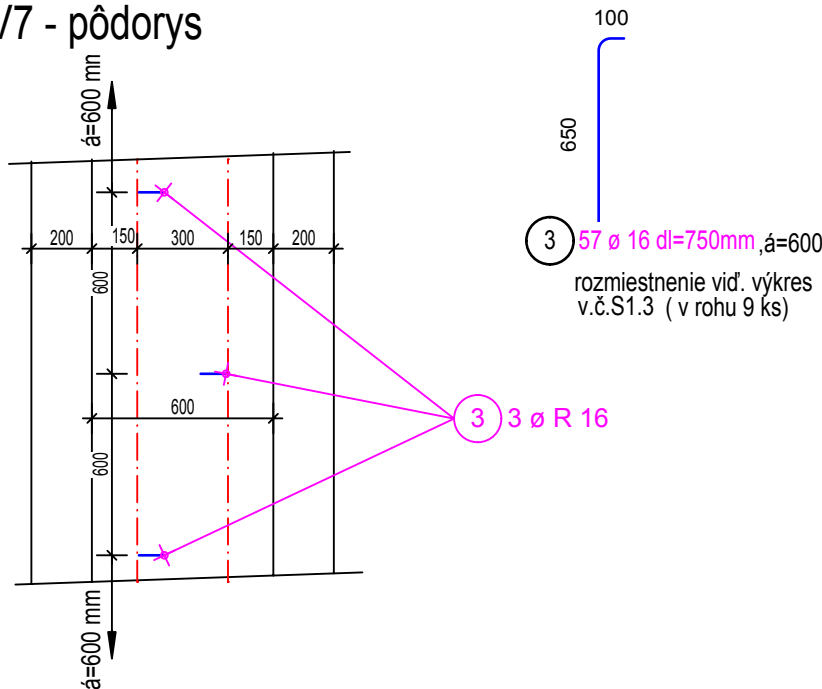
VENIEC V7 - rez



PRÍLOŽKOVANIE VENCOV V ROHOCH

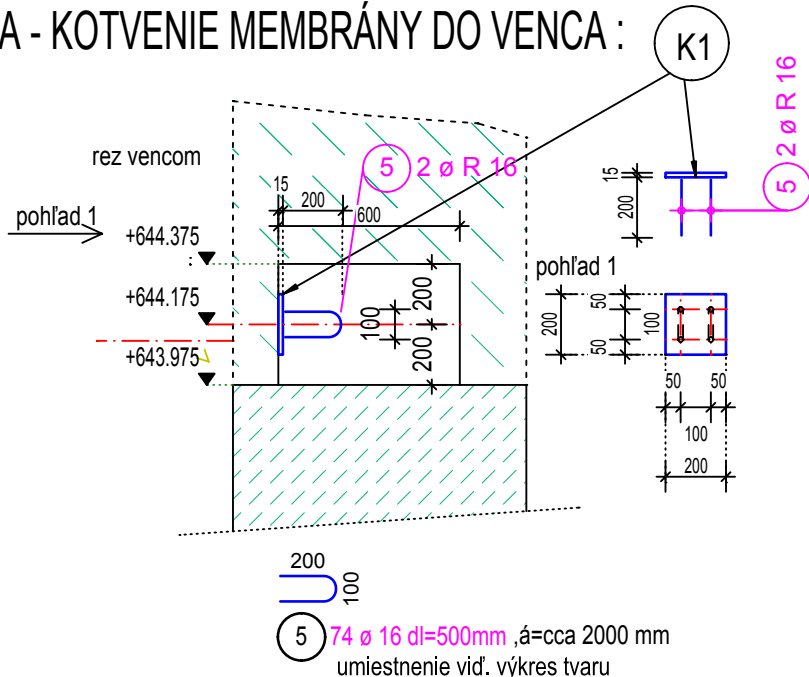


VENIEC V7 - pôdorys

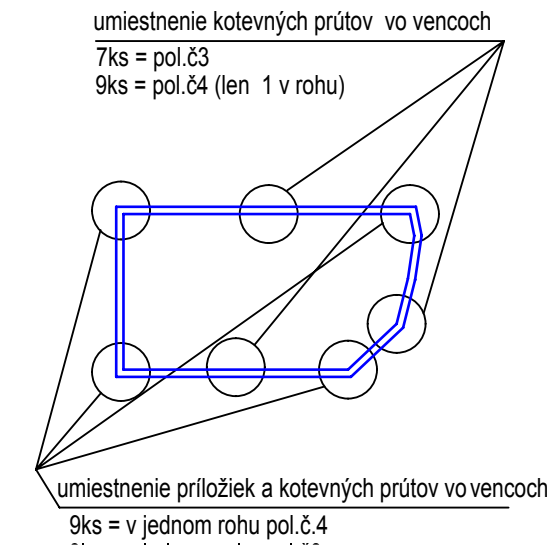


DETAIL A - KOTVENIE MEMBRÁNY DO VENCA :

M = 1 : 25



PODORYS VENCA V7 - schéma umiestnenia prútov, pol.č.3 a 4 presnejšie vid'.výkres č.S1.3



VÝKAZ OCEL'. VÝROBKOV:

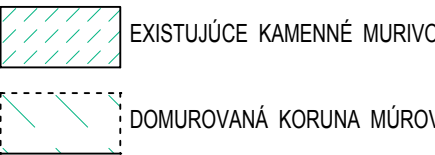
Označenie	Popis výrobku	Plocha m2	Počet ks	Hmotnosť kg/m2	Celková hmotnosť (kg)
K1	Platňa kotevná pre ocel'. konš. strechy - rozmer 200x200x15,0	0,040	37	117,75	174,270
SPOLU					174,27
Odpad materiálu =5%					8,714
Zvary = 2%					3,485
Iný pomocný materiál =3%					5,228
CELKOM /Kg/ SPOLU					191,70

PRÚTY PODĽA PROFILOV

POL.	ŠPECIFIKÁCIA			DĹŽKA CELKOM		
	KS	Ø	DĹŽKA	8	12	16
OCEL' 10 505						
1	700	8	1.67	1169.00		
2	18	12	85.60		1540.80	
3	57	16	0.75			42.75
4	45	12	1.20		54.00	
5	74	16	0.50			37.00
DĹŽKA OCELE 10 505				[m] 1169.00	1594.80	79.75
DĹŽKA CELKOM				[m] 1169.00	1594.80	79.75
JEDNOTKOVÁ HMOTNOSŤ [kg/m]				0.395	0.888	1.579
HMOTNOSŤ [kg]				461.76	1416.18	125.93
CELKOVÁ HMOTNOSŤ [kg]						2003.87

OCEL': S235 JRH - EN 10210
BETÓN : C25/30 - XC3,XF1,XA1,Dmax16(SK) - STN EN 206-1
BET. OCEL': B500St - 10 505 (R)
polomer ohýbania d=4

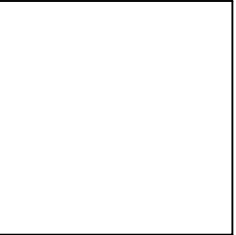
LEGENDA MATERIÁLOV :



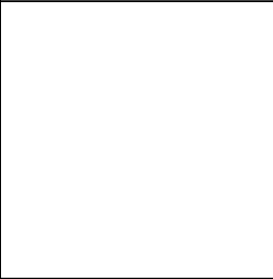
POZNÁMKY:

- STRIMIENKA SU VO VÝŤAHU MAJÚ POPIS VONKAJŠEJ KÓTY DĹŽKY SA SČÍTAJÚ
-VŠETKY ROZMERY JE NUTNÉ OVERIŤ PRIAMO NA STAVBE !

SADA Č.:



AUTORIZAČNÁ PEČIATKA



+0,000 = 631,50 m.n.m.

DIEL:	STATIKA	PROJEKCIA <i>Závacký</i> s.r.o. Nováková 14, 036 01 MARTIN, SK tel.: 043/422 02 24, www.projekciazavacky.sk	
ZODP. PROJEKTANT:	ING.JOZEF ZÁVACKÝ ST.		
PROJEKTANT:	A. MAJEROVÁ		
		ZÁK. Č.:	A-08-11

AUTORI:	ING.ARCH. M. JANOVSÁ, ING.ARCH. M. ČUTKOVÁ, ING.ARCH. J. DOLEJŠÍ		
SPOLUAUTORI:	ING.ARCH. R. BUČKO, ING.ARCH. M. DZURILLA, ING. V. SLOWIKOVÁ		
HL. PROJEKTANT:	ŠTÚDIO J + J, s.r.o., VYSOKÁ 65, 054 01 LEVOČA		
ZODP. PROJEKTANT:	ING.ARCH. MAGDALÉNA JANOVSÁ		
INVESTOR:	SLOVENSKÉ NÁRODNÉ MÚZEUM, VAJANSKÉHO NÁBREŽIE Č. 2, P.O.BOX 13, 810 06 BRATISLAVA 16	STUPEŇ: RP DÁTUM : 09/2011 MIERKA : 1:25 ZÁK. Č.: 02/2011 FORMÁT : 2 x A4 VÝKR. Č.: S1.4	
NÁZOV AKCIE:	REKONŠTRUKCIA SPIŠSKÉHO HRADU, ROMÁNSKY PALÁC A ZÁPADNÉ PALÁCE		
ČASŤ:	E - DOKUMENTÁCIA STAVEBNÝCH OBJEKTOV		
OBJEKT:	SO.02		
DIEL:	STATIKA	VÝKR. Č.: S1.4	
OBSAH VÝKRESU :	VÝKRES VÝSTUŽE VENCOV - ROMÁNSKY PALÁC - V7 + DETAIL A		